

10742-71 «

1971

1.

()

2.

()

3.

()

10742-71

	, n ¹
100	8
100 500	16
500 1000	32
1000	$n_i = n^1 M^1/C$ $n_i -$; 1 - , ; - 1000

$$m=0.06D$$

m –

D –



Федеральный институт
повышения
квалификации

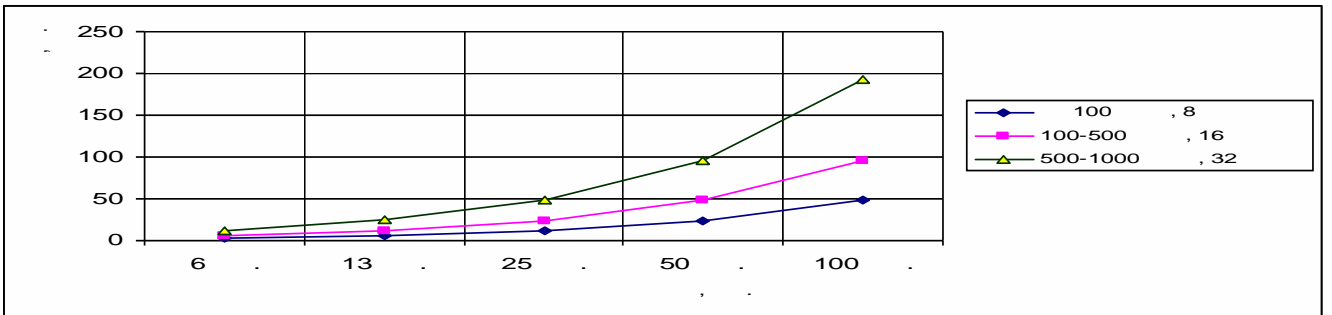
5%.

1000

19242-73.

4.

.3



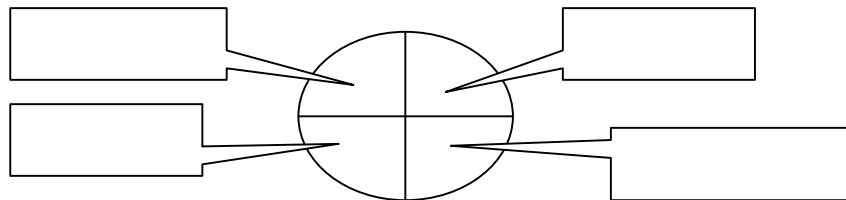
()

()

()

50

50



$$Q = k \cdot d^2$$

Q – () ;

k – () ;

d – () .

k		*
0,01	(-)	25,0



0,015	5%.	-	37,5
0,02	5	10%.	50,0
0,025	10%.		62,5

• -

50

, 50

19242-73,

() ,

2

().

1. 10 - 650

2.

3.

0 300 ,

5-7%,

),

$$650/2 = 325$$

16

$$300 * 0,06 = 18$$

10-12 ,

100-150

$$16 * (0,06 * 150) = 140-150$$

() 2

70-75

$$d^2 = 75/002 = 3750, d = 60$$

$$d^2 = 32/002 = 1600, d = 40$$

1-

. 1

70-75

!!!!

10742-71

« »,



1. , , . -
2. (,) , -
3. () 19242-73, , -
4. 25(20) 1916-75. , -
5. () () . -

1.	-	-	-
2.	-	-	-
3.	-	-	-
4.	-	-	-
4.	-	-	-
5.	-	-	-
6.	-	-	-
7.	-	-	-
8.	-	-	-
9.	-	-	-



10.	-	-
-----	---	---

6. 3 2,5 3 (2,5)
6(5)

6 (5) 13 (10), 52911-2008.

3 (2,5) 6(5) -8

() -

	K=0.01	K=0.015	K=0.02	K=0.025
-0,2	0,08	0,08	0,08	0,08
-2,5	0,5	0,5	0,5	0,5
-5	0,5	0,8	1,0	1,3
-10	2,0	3,0	4,0	5,0
-20	4,0	6,0	8,0	10,0
-30	9,0	13,5	18,0	22,5
-40	16,0	24,0	32,0	40,0
-50	25,0	37,5	50,0	62,5
-60	36,0	54,0	72,0	90,0

13(10) 52917-2008 (W).
-3 (2,5) 80-100 ,, 0,2 . ()
) () 0,5 ,,

1%.



52911-2008.

52917-2008.

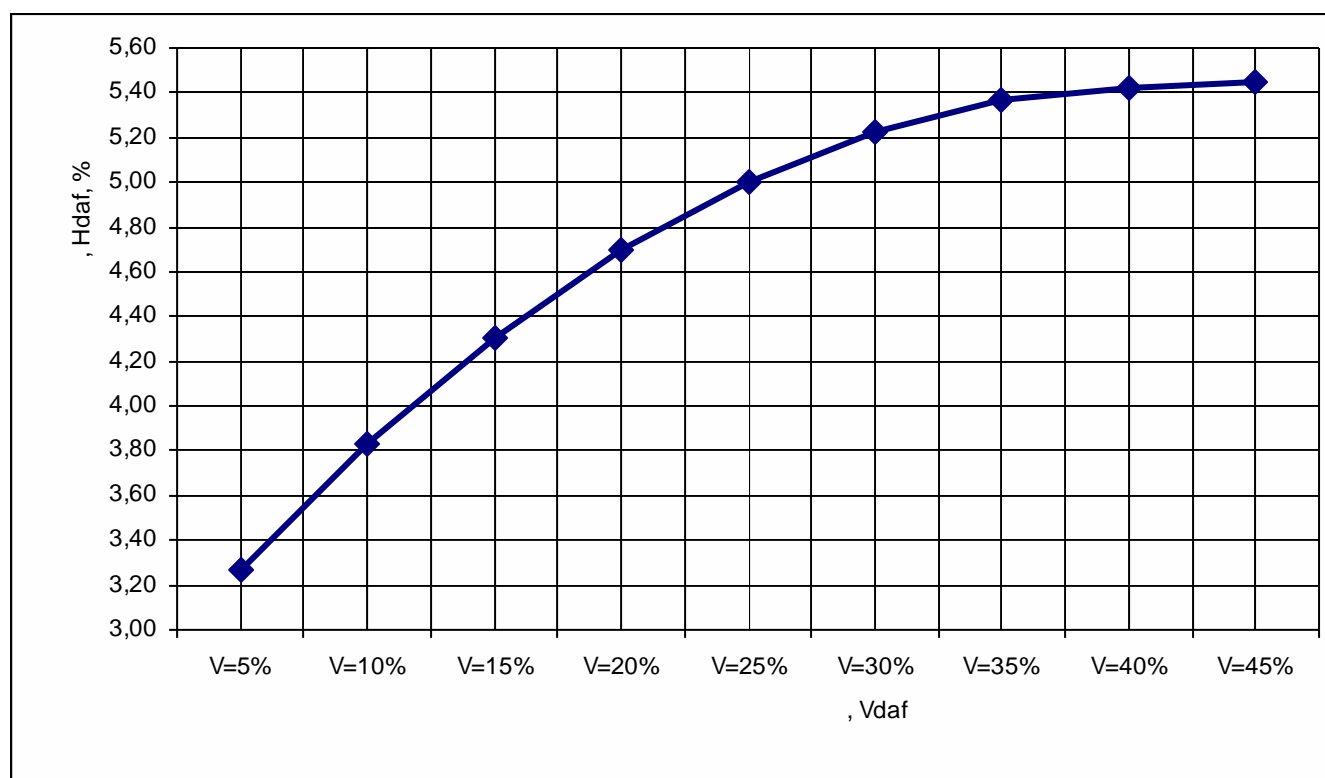
11022-95

6382-2001

147-95.

8606-93.

()

daf V^{daf} 

/		V^{daf} , %	H^{daf} , %		
1.		40-42	4,8-5,4	5,1	
2.	-	2	45-51	4,5-5,5	5,0
3.		3 -	40-41	5,0-5,2	5,1
4			45-47	5,2-6,2	5,7
5		3	45-47	4,8-5,0	4,9



* -
** -

« « »

(...),

(...),

(...),

(...)

01-1%,

(... 10).

(...)

Q_rⁱ = 1000/7 / ((Q_rⁱ/7000)/((100-(*k))/100)

k -

, %	k	, A ^d , %	, W ^r _t , %			,
			, 3	,	, -	
40%	0,1	20	25	20	10	
	0,2	20	25	20	10	
40-70	0,3	10	20	15	7	
	0,4	10-20	25	15	10	
	0,5	20-30	30	20	15	
	0,6	30	30	20	15	
70	0,7	10	20	15	7	
	0,8	10-20	25	15	10	
	0,9	20-30	30	20	15	
	1,0	30	30	20	15	



: , -
 (. . .) = * $Q_r^i / 7000$
 : $100 * ((100 - (*k)) / 100)$. () -

